

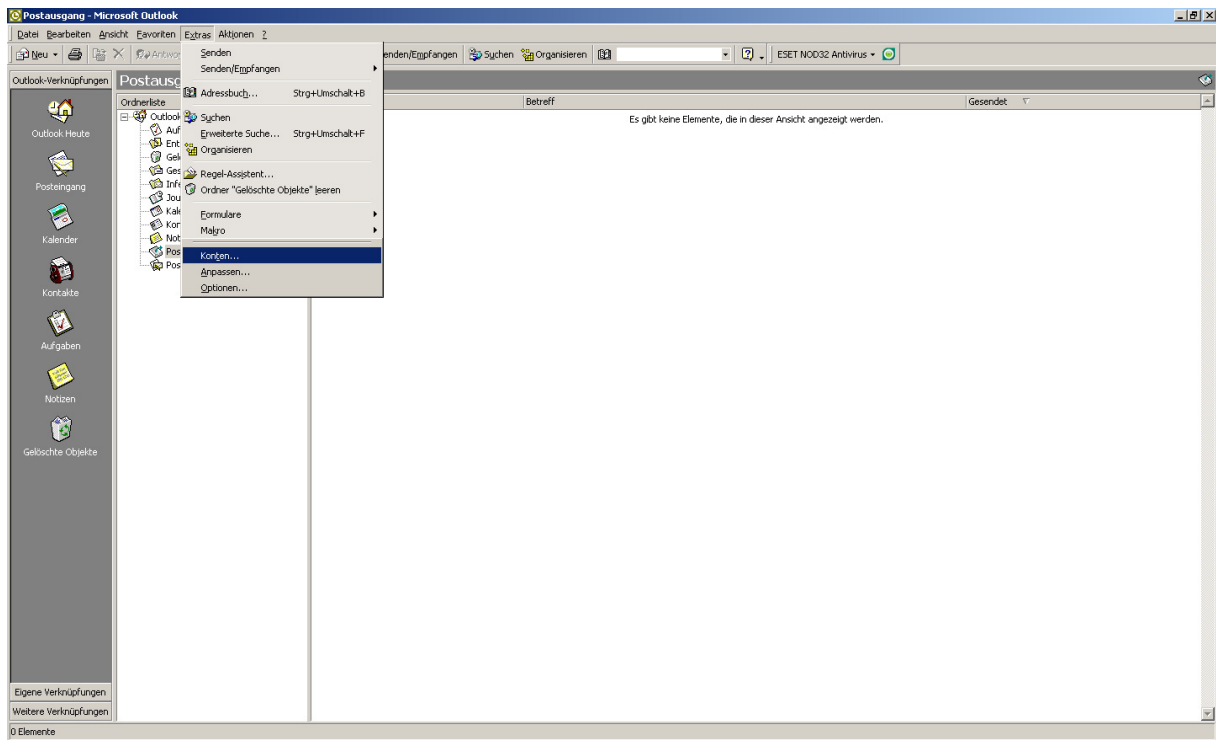
## E-Mail-Programm für WebMail-Dienste mit SMTP-Authentifizierung einrichten

Sollte es Probleme beim Versenden von E-Mails mit der Anmeldung bzw. Verifizierung geben, kann es helfen das Programm so einzurichten, dass es sich am SMTP-Server mit den Benutzerdaten anmeldet („Server erfordert Authentifizierung“).

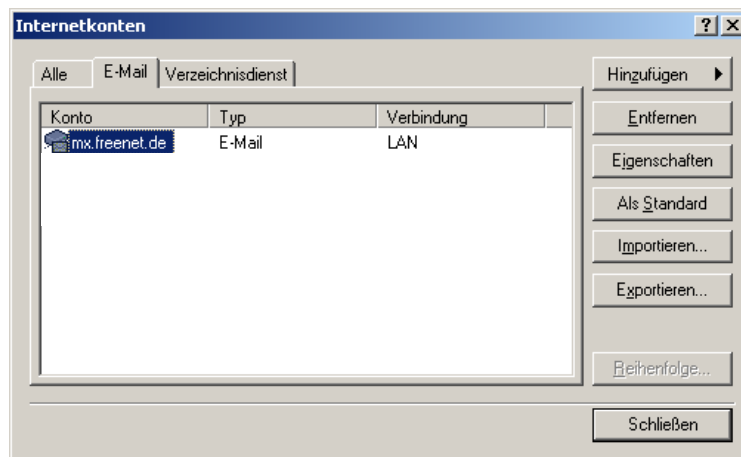
Diese Funktion ist in der Dokumentation/Hilfe Ihres E-Mail-Programms beschrieben.

Zur Veranschaulichung ist hier die Einstellung für **Microsoft Outlook** beschrieben:

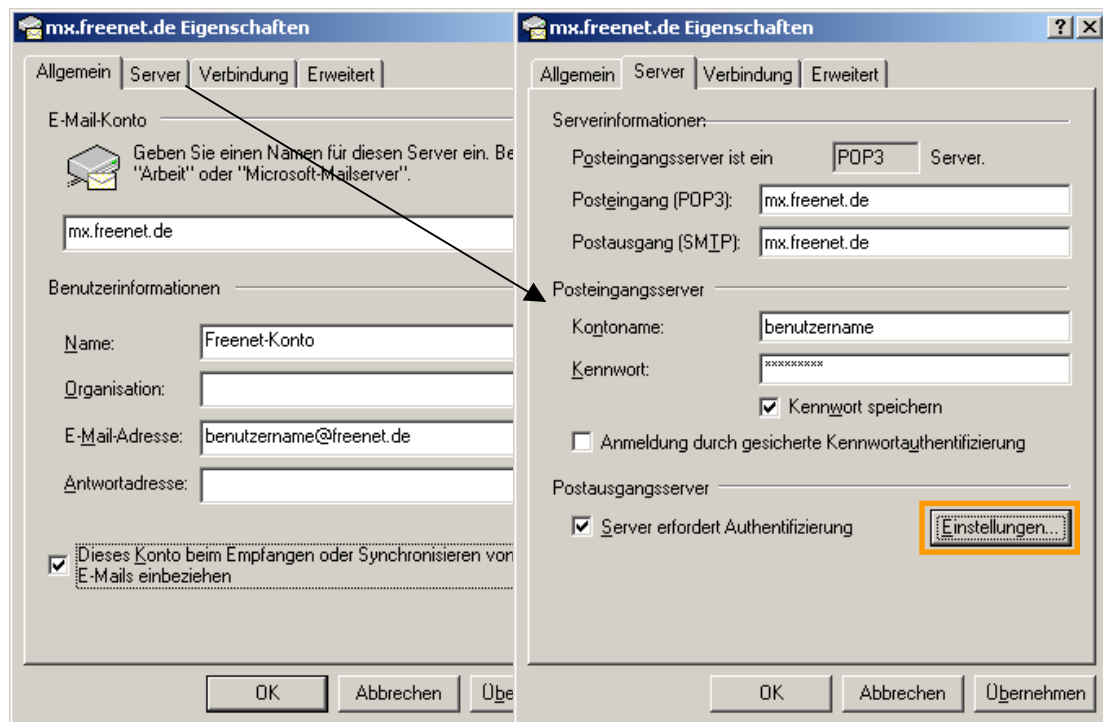
Klicken Sie im Menü „Extras“ auf den Punkt Konten.



Wählen Sie das entsprechende E-Mail-Konto aus und klicken Sie auf „Eigenschaften“.



Auf dem Reiter „Server“ befindet sich neben den Optionen für Server und Anmeldung auch die Option „Server erfordert Authentifizierung“. Wenn Sie die Option aktiviert haben, klicken Sie auf den Button „Einstellungen“.



Je nach E-Mail-Anbieter ist hier die Anmeldung für den Post-Ausgangsserver anzugeben. (z.B. bei Freenet: Kontoname: *benutzername@freenet.de* Kennwort: *passwort*)

